

SCHEDA DI PRESENTAZIONE

- **TITOLO:** la montagna
- **BREVE DESCRIZIONE DELL'UNITA' DI APPRENDIMENTO:**
in questa unità di apprendimento si vogliono far capire e illustrare le caratteristiche dell'ambiente della montagna.
- **DIDATTIZZAZIONE E SEMPLIFICAZIONE** a cura di:
Chiara Azzolini, Daniela Terzi.
- **LIVELLO DI COMPETENZA LINGUISTICA RICHIESTA:** A1
- **SI RIVOLGE A:** studenti del primo ciclo della scuola primaria.
- **USO:** apprendimento con la guida di un insegnante.
- **TEMPI DI ESECUZIONE:** 1 lezione.
- **FONTI:** “Proposte operative di storia, geografia, studi sociali 1”
M. T. Mignone, A. Mossu. Edizioni Sei
“La carica dei 21”
R. D'Acunto, A. Meiani. Edizioni Juvenilia
“Il mio quadernone di storia, geografia, studi sociali 1-2”
R. Palazzeschi. Ed. Giunti Scuola
“Il tempo delle ciliegie”
F. Fortunato, G. Girotti,. Ed. Minerva Italica
“Guida Fabbri” di storia, geografia e studi sociali

LA MONTAGNA

GUIDA PER L'INSEGNANTE:

L'unità di apprendimento si colloca all'interno della trattazione dei diversi tipi di ambiente che circondano l'uomo. Vuole promuovere l'acquisizione delle basilari capacità geografiche, degli spazi di cui l'alunno ha esperienza diretta e immediata e l'osservazione di ambienti diversi differenziati secondo i loro caratteri geografici. (Es. Mare, montagna, collina, pianura, città...)

E' opportuno partire dall'esperienza diretta dei bambini.

In questa unità si eserciterà la tecnica della LETTURA ORIENTATIVA.

La lettura orientativa è una lettura rapida e scorrevole; serve per farsi un'idea del testo e di ciò che contiene.

Per mettere in pratica questo tipo di tecnica si consiglia di far leggere il testo con lo scopo di cercare le idee principali dei paragrafi.

E' con questo intento che è stato creato l'elenco di domande iniziali visibili nell'attività di pre-lettura.

L'unità di apprendimento è divisa in 3 attività:

1. ATTIVITA' DI PRE-LETTURA

Attività di brainstorming: serie di domande-stimolo per suscitare l'interesse e far emergere le conoscenze pregresse.

Attività stimolo: dopo aver richiamato le conoscenze pregresse degli studenti in merito all'argomento, scriviamo alla lavagna le osservazioni emerse durante l'attività di brainstorming.

2. ATTIVITA' DI LETTURA O DI ASCOLTO

3. ATTIVITA' DI POST-LETTURA

LA MONTAGNA

Prerequisiti: imparare a muoversi e orientarsi nel proprio ambiente di vita, strutturare il concetto di spazio, rappresentare e conoscere gli spazi di uso quotidiano.

Obiettivi:

- Cominciare a considerare ambienti che non appartengono al proprio contesto di vita quotidiano.
- Saperli rappresentare con tecniche linguistiche e grafico-pittoriche.
- Riconoscere i caratteri fisici e naturali di un ambiente.
- Cominciare ad elaborare il concetto di paesaggio geografico.

Livello linguistico: A1

Strategie di studio: lettura orientativa

ATTIVITA' DI PRE-LETTURA

- ✓ Porre ai bambini le seguenti domande.
 - Guarda i titoli scritti in neretto. Di cosa pensi si parlerà in questo testo?
 - Pensi di trovare informazioni sul mare?
 - Pensi di trovare informazioni sul luogo dove tu vivi?
 - Osserva ora le immagini, riconosci qualcosa che ti è già capitato di vedere? Cosa?
 - Pensi che nel testo si parlerà anche di animali?
- ✓ L'insegnante divide la classe in gruppi, poi consegna ad ogni gruppo qualche cartolina che raffiguri ambienti diversi.
Chiede ad ogni gruppo di separare le cartoline che raffigurano ambienti di montagna dalle altre.
Realizza insieme a loro un cartellone contenente solo le cartoline di montagna.

- ✓ Osserva la cartolina e cerchi solo i nomi delle cose che vedi.
Sottolinea le parole che non conosci.



-albero

-cielo

-mare

-casa

-erba

-uomo

-macchina

-lago

-neve

-montagna

✓ Segna con una x il nome dell'ambiente che rappresenta:

- montagna
- mare
- città
- campagna

✓ Scegli una cartolina della montagna tra quelle che hai incollato sul cartellone. Prova a disegnarla qui.

-Conosci tutti i nomi delle cose che vedi?

-No?

-Allora prova a chiedere ad un compagno se lui conosce quella parola...

-Poi non preoccuparti, sicuramente capirai il significato di quella parola leggendo questo testo!



ATTIVITA' DI LETTURA-ASCOLTO

La montagna

Le montagne sono nate molto tempo fa.

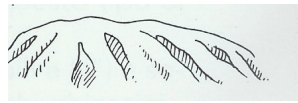
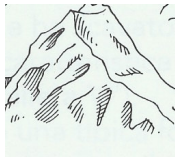
Le montagne sono nate perché dentro alla terra ci sono state forti spinte.

Le forti spinte hanno sollevato la terra.

❖ Come può essere una montagna?

-a punta

-arrotondata



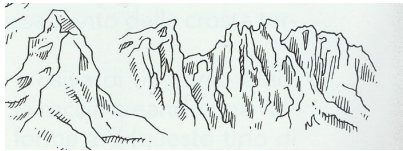
-molto alta

-non tanto alta



-non tanto grande

-grande



❖ In montagna in estate posso:

- raccogliere i fiori



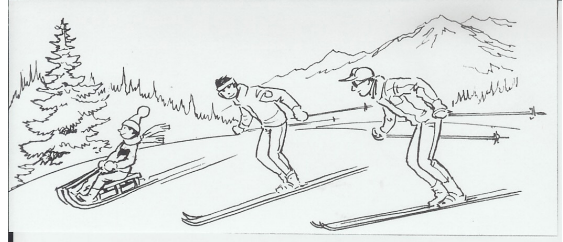
- bere acqua pulita e fresca

- camminare sui sentieri



❖ *In montagna in inverno posso:*

- andare sulla slitta
- fare il pupazzo di neve
- sciare

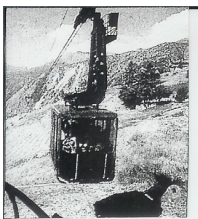


❖ *In montagna posso trovare e osservare:*



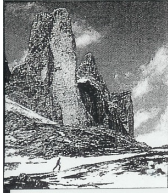
- il **ruscello**. E' l'acqua che scorre, cioè scende dall'alto della montagna verso il basso.
L'acqua scende passando sopra alle rocce.

- La **piccola chiesa**.
In montagna puoi vedere un gruppo di case tutte vicine.
Le case tutte vicine formano un **paese**.
Nel paese ci può essere anche una chiesa.



- La **funivia**.
La funivia serve per portare le persone fino in alto sulla montagna.
La funivia serve alle persone anche per tornare indietro.
Porta le persone dall'alto della montagna fino in basso.

- La **casa fiorita**.
Sui balconi delle case in montagna spesso ci sono fiori colorati.



- La punta della montagna.
La punta della montagna si chiama anche **cima**.

- Il **lago** nel bosco.



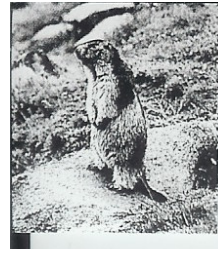
❖ *Gli animali della montagna sono soprattutto:*



- il **falco**. E' un uccello che vede molto bene.
Il falco ha 4 dita in ogni zampa e unghie molto lunghe.

Il falco vola e prende con le unghie i piccoli animali che vuole mangiare.

- La **marmotta**. Costruisce la sua casa scavando con le unghie sotto terra.
La marmotta rimane nella tana di notte e per tutto l'inverno.
Mangia erba, fiori, frutti.
A volte la marmotta mangia anche vermi che trova quando scava nella terra.



- Lo **stambecco**. E' molto bravo ad arrampicarsi.
Lo stambecco salta e corre tra le rocce.
Un gioco che fa sempre, è di andare con le corna contro a quelle dei suoi compagni.
Lo stambecco mangia erba e foglie.

- Lo **scoiattolo**.
Lo scoiattolo costruisce la casa dentro ai buchi degli alberi.
E' bravo ad arrampicarsi e molto veloce.
Lo scoiattolo ama mangiare noci e castagne.



❖ *I boschi.*

In montagna ci sono tanti boschi.

Per formare un bosco servono **tante piante tutte vicine.**

Molti boschi di montagna sono formati da piante che si chiamano **abeti e pini.**

❖ Perché gli alberi sono importanti?

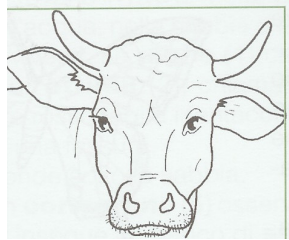
Perché l'uomo con il legno degli alberi costruisce case, mobili, oggetti.
La legna serve anche per scaldarsi.
L'uomo per scaldarsi brucia la legna nel camino.

❖ Che lavori fanno gli uomini che vivono in montagna?

Dove le montagne sono più basse l'uomo fa:

- crescere **l'uva** che serve per fare il vino
- crescere nella terra le **patate**
- crescere le piante che fanno i **frutti** (mele, pere...)

In montagna l'uomo **cura anche gli animali** come le mucche e le pecore.
Le **mucche** fanno il latte.



Le **pecore** fanno il latte e danno la lana.
La lana si usa per fare i vestiti per il freddo.



IO IMPARO

➤ **Colora il quadratino relativo alla risposta giusta.**

Posso camminare sui sentieri:

- in montagna
- al mare

Posso fare un pupazzo di neve:

- al mare
- in montagna

➤ **Numera le frasi collegate alle foto.**

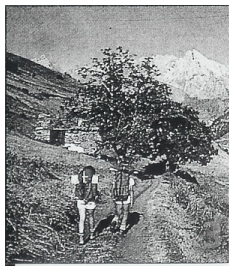
1



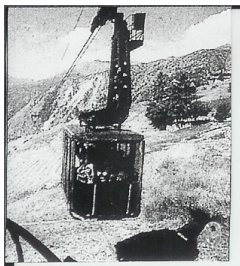
2



3



4



5



6

__5__ la funivia

__ __ la casa fiorita

__ __ la piccola chiesa

__ __ la cima della montagna

__ __ il lago nel bosco

__ __ la camminata sul sentiero

➤ **Scrivi il nome degli animali**



- **Aiuta lo scoiattolo a raggiungere la sua casa dentro l'albero nel bosco.**



GLOSSARIO

Cerca nel testo le parole che non conosci e traducile nella tua lingua. Traduci anche le parole che trovi già scritte nella tabella.

IN ITALIANO	NELLA TUA LINGUA
MONTAGNA = posto molto alto da raggiungere. Se guardo la montagna da lontano, può essere più o meno a punta.	
CIMA = punta della montagna.	
BOSCO = insieme di piante tutte vicine.	
RUSCELLO = strada che forma l'acqua che scende dalla montagna.	
CHIESA = luogo dove le persone si possono incontrare per pregare. Può far parte di un paese.	
FUNIVIA = mezzo che può portare le persone sulla punta della montagna. La funivia può anche riportare indietro le persone.	
AQUILA = uccello con unghie lunghe e che vede molto bene.	
SCOIATTOLO = piccolo animale che abita in montagna e costruisce la casa dentro gli alberi.	
STAMBECCO = animale con le corna che abita in montagna.	
MARMOTTA = animale che abita in montagna e costruisce la casa sotto terra.	